



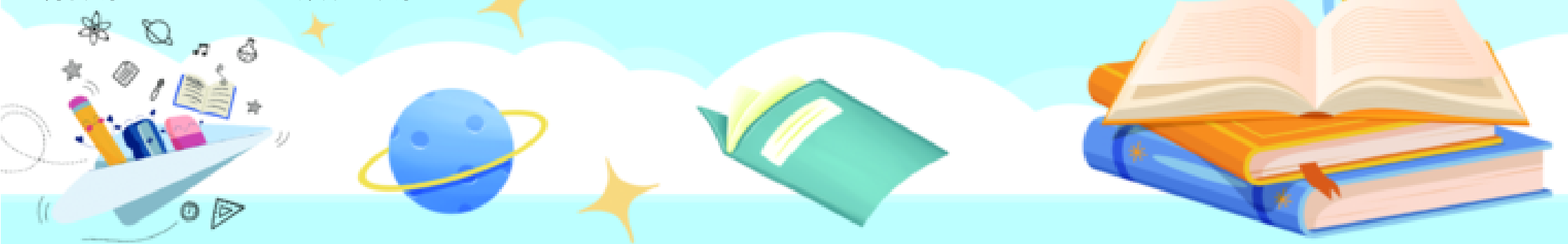
2026山东精品高招会高校名单 (排名不分先后)

历城二中参会高校

山师附中参会高校

- 省外**
- 中国人民大学
 - 中国社会科学院大学
 - 中国科学院大学
 - 北京航空航天大学
 - 北京师范大学
 - 中央财经大学
 - 北京交通大学
 - 北京科技大学
 - 中国传媒大学
 - 北京邮电大学
 - 北京理工大学
 - 对外经济贸易大学
 - 复旦大学
 - 上海交通大学
 - 同济大学
 - 华东师范大学
 - 上海大学
 - 上海财经大学
 - 上海外国语大学
 - 华东理工大学
 - 上海科技大学
 - 浙江大学
 - 武汉大学
 - 华中师范大学
 - 华中科技大学
 - 华中农业大学
 - 武汉理工大学
 - 湖南大学
 - 中南大学
 - 南京大学
- 省内**
- 南京邮电大学
 - 南京理工大学
 - 南京航空航天大学
 - 中国药科大学
 - 东南大学
 - 苏州大学
 - 中国矿业大学
 - 江南大学
 - 南开大学
 - 天津大学
 - 天津理工大学
 - 哈尔滨工业大学
 - 哈尔滨工程大学
 - 东北大学
 - 东北财经大学
 - 大连海事大学
 - 大连理工大学
 - 重庆大学
 - 西安交通大学
 - 西安电子科技大学
 - 兰州大学
 - 西北工业大学
 - 中国科学技术大学
 - 合肥工业大学
 - 中山大学
 - 厦门大学
 - 华南理工大学
 - 香港中文大学(深圳)
 - 香港科技大学(广州)
 - 南方科技大学
 - 深圳理工大学
- 省外**
- 深圳北理莫斯科大学
 - 北师香港浸会大学
 - 广东以色列理工学院
 - 西交利物浦大学
 - 宁波诺丁汉大学
- 省内**
- 山东大学
 - 山东大学(威海)
 - 中国海洋大学
 - 中国石油大学(华东)
 - 哈尔滨工业大学(威海)
 - 北京交通大学(威海)
 - 康复大学
 - 山东师范大学
 - 山东农业大学
 - 山东财经大学
 - 山东中医药大学
 - 济南大学
 - 齐鲁工业大学(山东省科学院)
 - 山东第一医科大学
 - 山东建筑大学
 - 山东建筑大学留学服务中心
 - 山东政法学院
 - 山东青年政治学院
 - 山东商业职业技术学院
 - 新航道教育培训学校

- 省外**
- 中国人民大学
 - 中国社会科学院大学
 - 北京航空航天大学
 - 北京师范大学
 - 中央财经大学
 - 北京交通大学
 - 北京科技大学
 - 中国传媒大学
 - 北京邮电大学
 - 北京林业大学
 - 北京理工大学
 - 对外经济贸易大学
 - 复旦大学
 - 上海交通大学
 - 同济大学
 - 华东师范大学
 - 上海大学
 - 上海财经大学
 - 上海外国语大学
 - 华东理工大学
 - 上海科技大学
 - 武汉大学
 - 中南财经政法大学
 - 华中科技大学
 - 华中农业大学
 - 武汉理工大学
 - 湖南大学
 - 中南大学
- 省内**
- 南京邮电大学
 - 南京农业大学
 - 中国药科大学
 - 苏州大学
 - 东南大学
 - 中国矿业大学
 - 江南大学
 - 南开大学
 - 天津大学
 - 天津理工大学
 - 东北大学
 - 东北财经大学
 - 大连海事大学
 - 大连理工大学
 - 重庆大学
 - 西安交通大学
 - 西安电子科技大学
 - 兰州大学
 - 西北工业大学
 - 中国科学技术大学
 - 合肥工业大学
 - 暨南大学
 - 厦门大学
 - 香港中文大学(深圳)
 - 香港科技大学(广州)
 - 南方科技大学
 - 深圳理工大学
 - 深圳北理莫斯科大学
 - 北师香港浸会大学
- 省外**
- 广东以色列理工学院
 - 西交利物浦大学
 - 宁波诺丁汉大学
- 省内**
- 山东大学
 - 山东大学(威海)
 - 中国海洋大学
 - 哈尔滨工业大学(威海)
 - 北京交通大学(威海)
 - 海军航空大学
 - 康复大学
 - 山东师范大学
 - 山东农业大学
 - 山东财经大学
 - 山东中医药大学
 - 济南大学
 - 齐鲁工业大学(山东省科学院)
 - 山东第一医科大学
 - 山东建筑大学
 - 山东建筑大学留学服务中心
 - 山东政法学院
 - 山东青年政治学院
 - 山东商业职业技术学院
 - 齐鲁理工学院
 - 新航道教育培训学校



中国药科大学

——让平凡的我们成为最闪耀的星

中国药科大学坐落于古都南京,始建于1936年,是我国历史上第一所由国家创办的药学高等学府。学校为教育部直属、国家“211工程”和“双一流”重点建设高校,是一所以药学为特色的多科性、研究型大学,其中以药学、中药学学科为龙头的药学学科群建设始终保持国内领先水平,素有“中国生物医药人才摇篮”的美誉。在新时代新征程中,学校勇担“精业济群”的使命,牵头实施药学“101计划”,建立药学拔尖人才培养中国范式。学校打造“药学+X”有机融通、人工智能全面赋能的学科体系。中药学学科入选国家“双一流”建设学科。学校现有11个国家一流专业建设点,6个江苏省一流本科专业建设点,获批建设数量占本科招生专业比例超80%。

五大特色专业共筑药学拔尖人才培养特区

学校以荣誉学院孟目的学院为依托,以原创药物研发及智能制造为引导,以“强基础、促交叉、重选择、优教学”为目标,围绕五大特色班——药学(杰出药学家实验班)、临床药学(卓越药师实验班)、药学(拔尖创新班)、中药学(拔尖创新班)、生物制药(拔尖创新班),构筑药学尖端人才培养特区,融合导师制“一人一方案”,书院制“三大课堂”的教学模式。这些专业师资配备精良、培养方式新颖,更有高保研率加持,备受考生关注。

2026年,中国药科大学在山东招生类型主要包括普通类和高校专项计划,其中普通类拟投放120个招生计划。值得关注的是今年中国药科大学在山东拟投放14个特色班专业招生计划,约占普通类计划总量的12%,大大增加了

了山东考生进入中国药大高保研率专业学习的机会。

药学(杰出药学家实验班)是我校入选教育部“基础学科拔尖学生培养计划2.0基地”重点建设的药学核心专业,专攻原创药物创制,书院制、导师制、个性化造就国际视野药学拔尖人才。符合学校当年推免要求的学生,可直接衔接进入我校博士研究生培养。

临床药学(卓越药师实验班)以“懂医精药,善研善成”为核心理念,融合医学、药学与临床实践,培养兼具临床决策能力与科研创新能力的复合型人才。符合学校当年推免要求的学生可直接衔接进入我校硕士研究生培养。

药学(拔尖创新班)培养具有突出创新药物研发与应用转化能力和卓越领导才能的科

技创新人才,符合学校当年推免要求的前60%学生,可直接衔接进入我校硕士研究生培养。

生物制药(拔尖创新班)依托我校入选的江苏省基础生物学拔尖学生培养计划2.0基地,有机融合校企双方优势,培养具有创新创业能力的生物药物研发人才,符合学校当年推免要求的前60%学生,可直接衔接进入我校硕士研究生培养。

招生咨询热线:
025-83271319/025-83271422

“中国药科大学本科生招生网”http://zb.cpu.edu.cn/

“中国药科大学本科招生办”微信公众号

